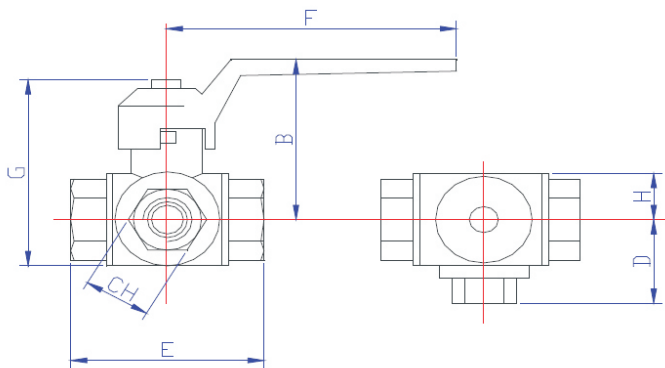


**art. TVL.121-122**  
třícestný kulový kohout - vrtání koule do „T” nebo „L”

---

**art. TVL.123-124**  
třícestný kulový kohout (s NPT závity)  
- vrtání koule do „T” nebo „L”



Velikost	B	D	E	F	G	H	CH	DN	Délka závitu	PN Max BAR
1/4"	65	39	77	125	75	22	22	10	18	55
3/8"	65	39	77	125	75	22	22	12	18	55
1/2"	65	39	77	125	75	22	27	14	18	50
3/4"	83	46	92	145	91	25	34	18	22	50
1"	96	52	104	170	105	30	41	23	23	45
1,1/4"	102	59	118	170	115	34	50	29	26	35
1,1/2"	109	69	138	170	128	40	57	36	30	35
2"	139	81	162	260	165	48	70	45	35	35

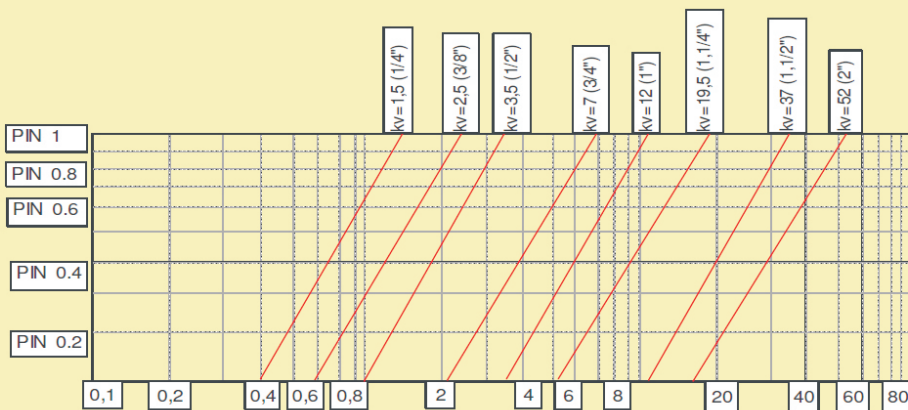
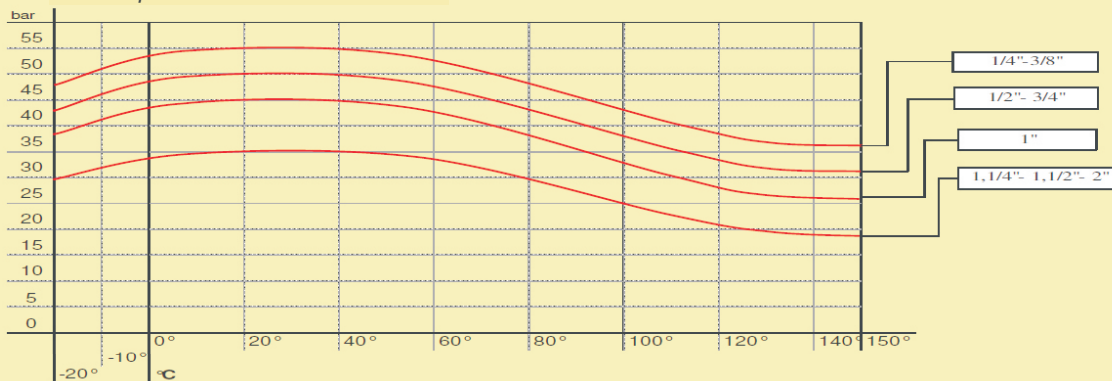
**MATERIÁLY**

**TĚLO:** Mosaz CW617N-UNIEN12165  
**VŘETENO:** Mosaz CW614N-UNIEN12164  
**KOULE:** Mosaz CW617N-UNIEN12165, pochromovaná  
**MATKA:** pozinkovaná ocel

**O-kroužky:** FKM  
**Těsnění (4):** čistý P.T.F.E.  
**Páka:** Hliník EN-AB46100

**TECHNICKÁ DATA**

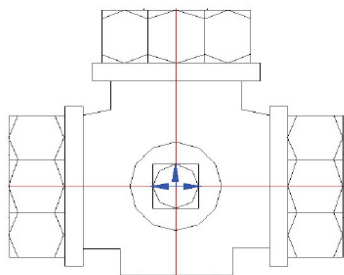
tlak / teplota



**Závity: UNI ISO 228/1**  
**Pracovní teplota: -10° až +120°C**

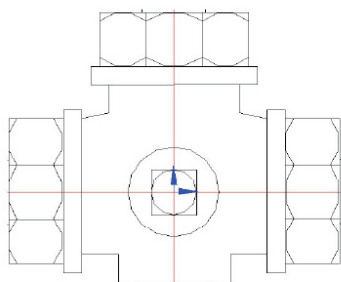
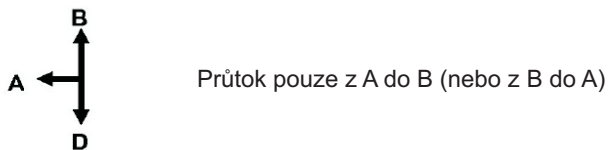
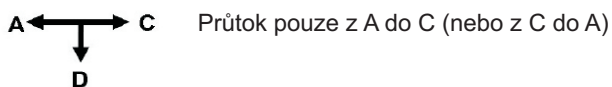
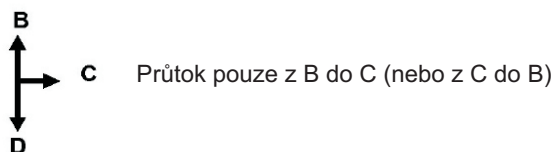
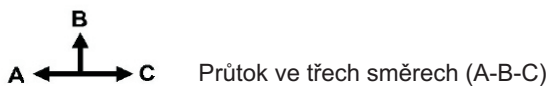
Ventil je v souladu se směrnici **97/23/EC**  
 Závěrečná zkouška v souladu s **UNI EN 12266-1 bod A3, A4**

Tento ventil musí být instalován v souladu s instrukcemi v tomto technickém listu. Pro 1,1/4" a větší dimenze nelze použít pro nebezpečné kapaliny: výbušné, extrémně hořlavé, vysoce hořlavé, hořlavé (je-li nejvyšší pracovní teplota vyšší než bod vzplanutí), vysoce toxické, toxické, oxidující.



**Instrukce pro „T” ventil:**

Bez páky je na vrcholu vidět „T” výřez, který značí směr otvorů koule. Existují následující možnosti:



**Instrukce pro „L” ventil:**

Bez páky je na vrcholu vidět „L” výřez, který značí směr otvorů koule. Existují následující možnosti:

