



TECHNICKÝ LIST

H-LINE.8520.020

H-LINE magnetický odlučovač nečistot

S kulovými kohouty s převlečnou matkou G 3/4".

Magnetický odlučovač H-LINE slouží k zachycování jemných kovových (magnetických) nečistot, které se dostanou do systému při výrobě a montáži komponentů topných systémů a mohou následně poškodit oběžná kola čerpadel, funkční prvky regulačních ventilů a těsnění.

Pozn.: magnetický odlučovač v žádném případě nenahrazuje mechanický filtr, který je nutno také instalovat do topného systému pro zachycení hrubých nemagnetických nečistot (např. písek, zbytky těsnění apod.)



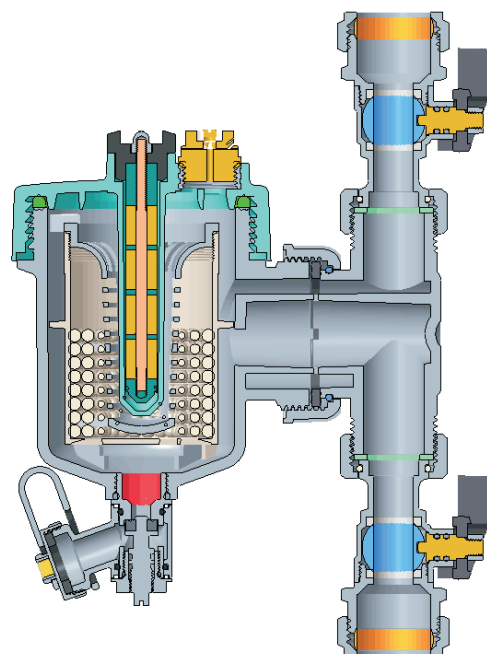
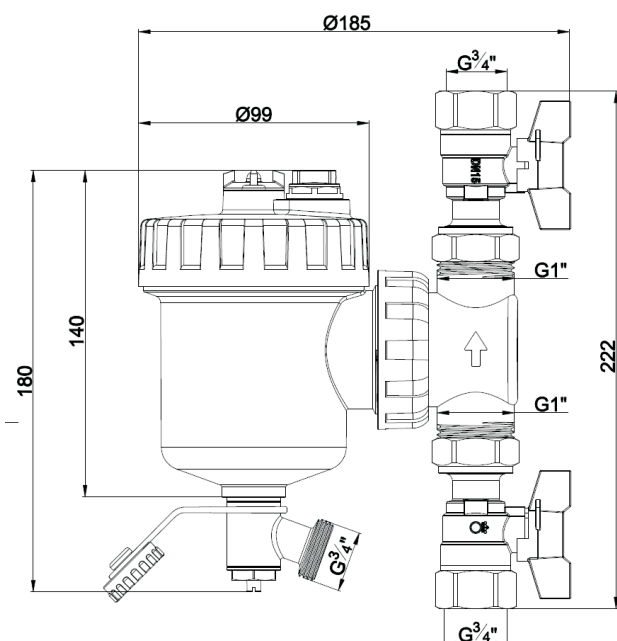
Hlavní technické údaje

Technické informace

Maximální provozní teplota:	90°C
Maximální provozní tlak:	3 bary
Směs topné vody do max:	50% glykolu



Schéma přístroje a rozměry



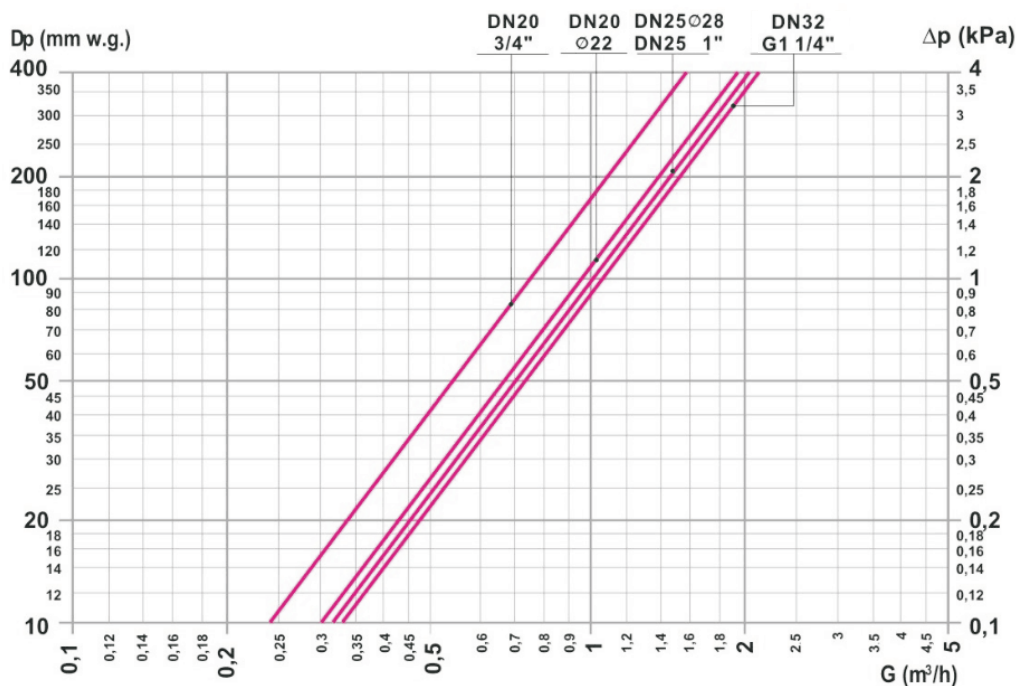


TECHNICKÝ LIST

H-LINE.8520.020

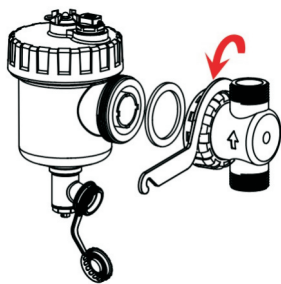
H-LINE magnetický odlučovač nečistot

Orientační graf průtoku a tlaku

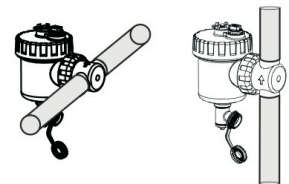


Změna provedení a vlastností vyhrazena.

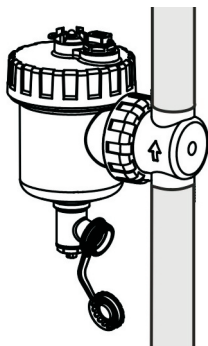
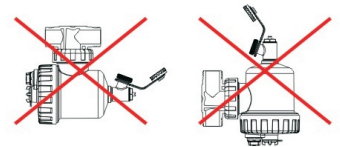
Montážní instrukce, návod a další informace



Povolením matice je možno otočit vždy o 90° upevňovací část odlučovače (pro svislé či vodorovné potrubí).

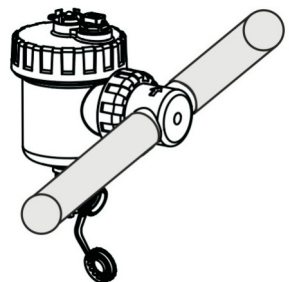


Montážní poloha je vždy svisle – magnetem nahoru. Boční nebo obrácená hlavou dolů je zakázána.



Příklad montáže na svislém potrubí – dodržujte vždy směr průtoku vody podle šipky na těle.

Příklad montáže na vodorovném potrubí - dodržujte vždy směr průtoku vody podle šipky na těle.





TECHNICKÝ LIST

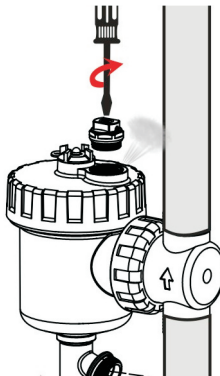
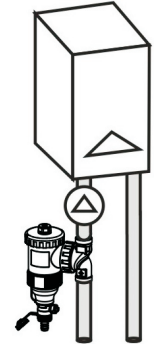
H-LINE.8520.020

H-LINE magnetický odlučovač nečistot



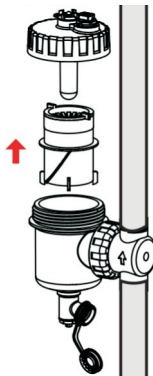
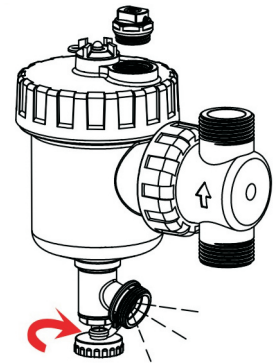
◀ **Odvzdušnění velkého množství vzduchu** (např. při napouštění systému) je možné vyšroubováním celé zátky. K průběžnému odvzdušňování za provozu je určen **odvzdušňovací šroub** zátky.

Příklad způsobu instalace **pod kotel**.



◀ **Odvzdušnění odlučovače za provozu** šroubem za pomoci šroubováku.

K vypuštění nahromaděných nečistot použijte **vypouštěcí kulový kohout** na spodní straně odlučovače. Odkalení proveďte **až po vyjmutí magnetu** z horní části víka, teprve potom klesnou kovové nečistoty z potrubí zachycené v odlučovači dolů a je možno je vypustit.



◀ Pro kompletní **vyčištění odlučovače** nejprve zavřete oba kulové kohouty na potrubí, poté vyjměte magnet z víka, odšroubujte víko, otevřete vypouštěcí kohout a vyjměte plastovou vložku z odlučovače. Vložku i vnitřek odlučovače **důkladně vyčistěte proplachem** vodou s neagresivním čisticím přípravkem.



Zpětná montáž vyčištěné vložky je obráceným postupem demontáže. Dbejte na vložení pružiny do středu plastové vložky. Pružina zabraňuje vibracím a tím vzniku hlučnosti při proudění vody odlučovačem.