

**TA 40-63-80-100****Termometri bimetallici****Bimetal thermometers****Termometro bimetallico attacco posteriore DN 40-63-80-100 con guaina**

**Cassa:** acciaio zincato  
**Gambo:** Ø 9 mm in acciaio zincato  
**Anello:** acciaio cromato  
**Trasparente:** vetro

**Elemento Termometrico:** molla a spirale bimetallica  
**Guaina:** in ottone 1/2G a vite  
**Precisione:** Cl. 2  
**Grado di protezione:** IP 31

**Bimetal thermometer centre back entry ø 40-63-80-100 mm with brass pocket**

**Case:** zinc plated steel  
**Stem:** zinc plated steel Ø 9 mm  
**Ring:** chromed steel  
**Window:** glass

**Sensing element:** bimetal spiral spring  
**Pocket:** brass - thread 1/2G fixing screw  
**Accuracy:** Cl. 2  
**Protection:** IP 31

40	Codice/Part. No	Denominazione/Description	Esecuzione standard/Supplied standard	Conf./Pack.
	TA4006003	TA-40 0/60°C 30mm 3/8G /GU	GU= con guaina/with pocket	240/120
	TA4006005	TA-40 0/60°C 50mm 1/2G /GU	GU= con guaina/with pocket	50
	TA4008003	TA-40 0/80°C 30mm 3/8G /GU	GU= con guaina/with pocket	240/120
	TA4008005	TA-40 0/80°C 50mm 1/2G /GU	GU= con guaina/with pocket	50
	TA4012003	TA-40 0/120°C 30mm 3/8G /GU	GU= con guaina/with pocket	240/120
	TA4012005	TA-40 0/120°C 50mm 1/2G /GU	GU= con guaina/with pocket	50
63	TA6312005	TA-63 0/120°C 50mm 1/2G ISPEL /GU	GU= con guaina/with pocket	50
	TA6312007	TA-63 0/120°C 75mm 1/2G ISPEL /GU	GU= con guaina/with pocket	50
	TA6312010	TA-63 0/120°C 100mm 1/2G ISPEL /GU	GU= con guaina/with pocket	50
	TA6312015	TA-63 0/120°C 150mm 1/2G ISPEL /GU	GU= con guaina/with pocket	50
	TA6312020	TA-63 0/120°C 200mm 1/2G ISPEL /GU	GU= con guaina/with pocket	40
	TA6306005	TA-63 0/60°C 50mm 1/2G ISPEL /GU	GU= con guaina/with pocket	50
	TA6306007	TA-63 0/60°C 75mm 1/2G ISPEL /GU	GU= con guaina/with pocket	50
	TA6306010	TA-63 0/60°C 100mm 1/2G ISPEL /GU	GU= con guaina/with pocket	50
	TA6306015	TA-63 0/60°C 150mm 1/2G ISPEL /GU	GU= con guaina/with pocket	50
	TA6306020	TA-63 0/60°C 200mm 1/2G ISPEL /GU	GU= con guaina/with pocket	40
	TA6330505	TA-63 -30+50°C 50mm 1/2G ISPEL /GU	GU= con guaina/with pocket	50
	TA6330507	TA-63 -30+50°C 75mm 1/2G ISPEL /GU	GU= con guaina/with pocket	50
	TA6330510	TA-63 -30+50°C 100mm 1/2G ISPEL /GU	GU= con guaina/with pocket	50
	TA6330515	TA-63 -30+50°C 150mm 1/2G ISPEL /GU	GU= con guaina/with pocket	50
	TA6330520	TA-63 -30+50°C 200mm 1/2G ISPEL /GU	GU= con guaina/with pocket	40
80	TA8012005	TA-80 0/120°C 50mm 1/2G ISPEL /GU	GU= con guaina/with pocket	50
	TA8012007	TA-80 0/120°C 75mm 1/2G ISPEL /GU	GU= con guaina/with pocket	50
	TA8012010	TA-80 0/120°C 100mm 1/2G ISPEL /GU	GU= con guaina/with pocket	50
	TA8012015	TA-80 0/120°C 150mm 1/2G ISPEL /GU	GU= con guaina/with pocket	20
	TA8012020	TA-80 0/120°C 200mm 1/2G ISPEL /GU	GU= con guaina/with pocket	20
	TA8006005	TA-80 0/60°C 50mm 1/2G ISPEL /GU	GU= con guaina/with pocket	50
	TA8006007	TA-80 0/60°C 75mm 1/2G ISPEL /GU	GU= con guaina/with pocket	50
	TA8006010	TA-80 0/60°C 100mm 1/2G ISPEL /GU	GU= con guaina/with pocket	50
	TA8006015	TA-80 0/60°C 150mm 1/2G ISPEL /GU	GU= con guaina/with pocket	20
	TA8006020	TA-80 0/60°C 200mm 1/2G ISPEL /GU	GU= con guaina/with pocket	20
	TA8030505	TA-80 -30+50°C 50mm 1/2G ISPEL /GU	GU= con guaina/with pocket	50
	TA8030507	TA-80 -30+50°C 75mm 1/2G ISPEL /GU	GU= con guaina/with pocket	50
	TA8030510	TA-80 -30+50°C 100mm 1/2G ISPEL /GU	GU= con guaina/with pocket	50
	TA8030515	TA-80 -30+50°C 150mm 1/2G ISPEL /GU	GU= con guaina/with pocket	20
	TA8030520	TA-80 -30+50°C 200mm 1/2G ISPEL /GU	GU= con guaina/with pocket	20
100	TA1012005	TA-100 0/120°C 50mm 1/2G ISPEL/GU	GU= con guaina/with pocket	32
	TA1012007	TA-100 0/120°C 75mm 1/2G ISPEL/GU	GU= con guaina/with pocket	32
	TA1012010	TA-100 0/120°C 100mm 1/2G ISPEL/GU	GU= con guaina/with pocket	32
	TA1012015	TA-100 0/120°C 150mm 1/2G ISPEL/GU	GU= con guaina/with pocket	20
	TA1012020	TA-100 0/120°C 200mm 1/2G ISPEL/GU	GU= con guaina/with pocket	20
	TA1006005	TA-100 0/60°C 50mm 1/2G ISPEL/GU	GU= con guaina/with pocket	32
	TA1006007	TA-100 0/60°C 75mm 1/2G ISPEL/GU	GU= con guaina/with pocket	32
	TA1006010	TA-100 0/60°C 100mm 1/2G ISPEL/GU	GU= con guaina/with pocket	32
	TA1006015	TA-100 0/60°C 150mm 1/2G ISPEL/GU	GU= con guaina/with pocket	20
	TA1006020	TA-100 0/60°C 200mm 1/2G ISPEL/GU	GU= con guaina/with pocket	20
	TA1030505	TA-100 -30+50°C 50mm 1/2G ISPEL/GU	GU= con guaina/with pocket	32
	TA1030507	TA-100 -30+50°C 75mm 1/2G ISPEL/GU	GU= con guaina/with pocket	32
	TA1030510	TA-100 -30+50°C 100mm 1/2G ISPEL/GU	GU= con guaina/with pocket	32
	TA1030515	TA-100 -30+50°C 150mm 1/2G ISPEL/GU	GU= con guaina/with pocket	20
	TA1030520	TA-100 -30+50°C 200mm 1/2G ISPEL/GU	GU= con guaina/with pocket	20

ISPEL= secondo norme ISPEL - according to italians norms ISPEL

Su richiesta esecuzioni diverse e personalizzate - On request only we are available for special and personalized versions

## Termometri bimetallici

### Bimetal thermometers

#### Pirometro bimetallico attacco posteriore DN 63 per fumi

**Cassa:** acciaio zincato  
**Gambo:** Ø 9 mm in acciaio zincato  
**Anello:** acciaio cromato  
**Trasparente:** vetro

**Elemento Termometrico:** molla a spirale bimetallica  
**Precisione:** Cl. 2  
**Grado di protezione:** IP 31

#### Bimetal pyrometer centre back entry ø 63 mm for chimney

**Case:** zinc plated steel  
**Ring:** chromed steel  
**Window:** glass  
**Sensing element:** bimetal spiral spring

**Stem:** zinc plated steel Ø 9 mm  
**Accuracy:** Cl. 2  
**Protection:** IP 31



**TA 63 FUMI**

Codice/Part. No	Denominazione/Description	Esecuzione standard/Supplied standard	Conf./Pack.
TA6350010	TA-63 500°C 100mm/SG	SG= senza guaina/without pocket	50
TA6350015	TA-63 500°C 150mm/SG	SG= senza guaina/without pocket	50
TA6350020	TA-63 500°C 200mm/SG	SG= senza guaina/without pocket	40
TA6350030	TA-63 500°C 300mm/SG	SG= senza guaina/without pocket	20

#### Termometro bimetallico a contatto DN 63

**Cassa:** acciaio verniciato nero  
**Anello:** acciaio cromato  
**Trasparente:** kostil  
**Molla:** acciaio zincato

**Fascetta:** rame  
**Elemento Termometrico:** molla a spirale bimetallica  
**Precisione:** Cl. 2  
**Grado di protezione:** IP 31

#### Bimetal thermometer for pipe connection ø 63 mm

**Case:** steel black enamel  
**Ring:** chromed steel  
**Window:** kostil  
**Sensing element:** bimetal spiral spring

**Fixing spring:** zinc plated steel  
**Fixing stripe:** copper  
**Accuracy:** Cl. 2  
**Protection:** IP 31



**TM 63**

**TF 63**

Codice/Part. No	Denominazione/Description	Esecuzione standard/Supplied standard	Conf./Pack.
TM6312000	TM-63 120°C CON MOLLA ACCIAIO	molla acciaio/steel spring	60/100
TF6312000	TF-63 120°C CON FASCIA RAME	fascia rame/copper stripe	50

#### Termometro bimetallico attacco radiale DN 80 con guaina

**Cassa:** acciaio cromato  
**Anello:** acciaio cromato  
**Trasparente:** vetro  
**Gambo:** ottone  
**Guaina:** in ottone 1/2 a vite

**Elemento Termometrico:** molla a spirale bimetallica  
**Movimento amplificatore di precisione:**  
 in ottone per orologeria  
**Precisione:** Cl. 2  
**Grado di protezione:** IP 31

#### Bimetal thermometer bottom entry ø 80 mm with brass pocket

**Case:** chromed steel  
**Ring:** chromed steel  
**Window:** glass  
**Stem:** brass  
**Pocket:** brass - thread 1/2G screw fixing

**Sensing element:** bimetal spiral spring  
**Amplifying movement:** brass for precision clockwork  
**Accuracy:** Cl. 2  
**Protection:** IP 31



**TR 80**

Codice/Part. No	Denominazione/Description	Esecuzione standard/Supplied standard	Conf./Pack.
TR8012005	TR-80 0/120°C 50mm 1/2G ISPEL/GU	GU= con guaina/with pocket	50
TR8012010	TR-80 0/120°C 100mm 1/2G ISPEL/GU	GU= con guaina/with pocket	50
TR8006007	TR-80 0/60°C 75mm 1/2G ISPEL/GU	GU= con guaina/with pocket	50
TR8006010	TR-80 0/60°C 100mm 1/2G ISPEL/GU	GU= con guaina/with pocket	50
TR8030507	TR-80 -30+50°C 75mm 1/2G ISPEL/GU	GU= con guaina/with pocket	50
TR8030510	TR-80 -30+50°C 100mm 1/2G ISPEL/GU	GU= con guaina/with pocket	50

**ISPEL**= secondo norme ISPEL - according to italians norms ISPEL

Su richiesta esecuzioni diverse e personalizzate - On request only we are available for special and personalized versions



## MR 50/63/80/100

### Manometri con indice rosso - Attacco radiale

#### Pressure gauges with red pointer - Bottom entry

#### Manometro DN 50/63/80/100 attacco radiale-cassa ABS

**Cassa:** ABS nero  
**Trasparente:** kostil con indice rosso  
**Attacco:** radiale in ottone  
**Precisione:** Cl. 1,6  
**Protezione:** IP 31

**Saldature:** in lega di stagno per temperature da -20 +90 °C  
**Movimento amplificatore di precisione:** in ottone per orologeria  
**Elemento Manometrico:** molla Bourdon in lega di rame

#### Pressure gauge ø 50/63/80/100 bottom entry - ABS case

**Case:** ABS black  
**Window:** kostil with red pointer  
**Connection:** brass bottom entry  
**Accuracy:** Cl. 1,6 **Protection:** IP 31

**Sensing element:** copper alloy Bourdon tube  
**Welding:** tin alloy for working temperature ranging from -20 +90 °C  
**Amplifying movement:** brass for precision clockwork

50	Codice/Part. No	Denominazione/Description	Esecuzione standard/Supplied standard	Conf./Pack.
	MR50004BB	MR-50 0-4 bar G1/4 IR	IR= Indice rosso/red pointer	60/100
	MR50006BB	MR-50 0-6 bar G1/4 IR	IR= Indice rosso/red pointer	60/100
	MR50010BB	MR-50 0-10 bar G1/4 IR	IR= Indice rosso/red pointer	60/100
	MR50016BB	MR-50 0-16 bar G1/4 IR	IR= Indice rosso/red pointer	60/100
	MR50025BB	MR-50 0-25 bar G1/4 IR	IR= Indice rosso/red pointer	60/100

63	Codice/Part. No	Denominazione/Description	Esecuzione standard/Supplied standard	Conf./Pack.
	MR63B02BB	MR-63 0-1 bar G1/4 IR+ISPESL	IR= Indice rosso/red pointer	60/100
	MR63B03BB	MR-63 0-1,6 bar G1/4 IR+ISPESL	IR= Indice rosso/red pointer	60/100
	MR63B04BB	MR-63 0-2,5 bar G1/4 IR+ISPESL	IR= Indice rosso/red pointer	60/100
	MR63004BB	MR-63 0-4 bar G1/4 IR+ISPESL	IR= Indice rosso/red pointer	60/100
	MR63006BB	MR-63 0-6 bar G1/4 IR+ISPESL	IR= Indice rosso/red pointer	60/100
	MR63010BB	MR-63 0-10 bar G1/4 IR+ISPESL	IR= Indice rosso/red pointer	60/100
	MR63016BB	MR-63 0-16 bar G1/4 IR+ISPESL	IR= Indice rosso/red pointer	60/100
	MR63025BB	MR-63 0-25 bar G1/4 IR	IR= Indice rosso/red pointer	60/100
	MR63040BB	MR-63 0-40 bar G1/4 IR	IR= Indice rosso/red pointer	60/100

80	Codice/Part. No	Denominazione/Description	Esecuzione standard/Supplied standard	Conf./Pack.
	MR80B02BK	MR-80 0-1 bar G3/8B IR+ISPESL	IR= Indice rosso/red pointer	50
	MR80B03BK	MR-80 0-1,6 bar G3/8B IR+ISPESL	IR= Indice rosso/red pointer	50
	MR80B04BK	MR-80 0-2,5 bar G3/8B IR+ISPESL	IR= Indice rosso/red pointer	50
	MR80004BK	MR-80 0-4 bar G3/8B IR+ISPESL	IR= Indice rosso/red pointer	50
	MR80006BK	MR-80 0-6 bar G3/8B IR+ISPESL	IR= Indice rosso/red pointer	50
	MR80010BK	MR-80 0-10 bar G3/8B IR+ISPESL	IR= Indice rosso/red pointer	50
	MR80016BK	MR-80 0-16 bar G3/8B IR+ISPESL	IR= Indice rosso/red pointer	50
	MR80025BK	MR-80 0-25 bar G3/8B IR	IR= Indice rosso/red pointer	50
	MR80040BK	MR-80 0-40 bar G3/8B IR	IR= Indice rosso/red pointer	50
	MR80010WK	MR-80 0-10 MH20 G3/8B IR+ISPESL	IR= Indice rosso/red pointer	50
	MR80016WK	MR-80 0-16 MH20 G3/8B IR+ISPESL	IR= Indice rosso/red pointer	50
	MR80025WK	MR-80 0-25 MH20 G3/8B IR+ISPESL	IR= Indice rosso/red pointer	50
	MR80040WK	MR-80 0-40 MH20 G3/8B IR+ISPESL	IR= Indice rosso/red pointer	50
	MR80060WK	MR-80 0-60 MH20 G3/8B IR+ISPESL	IR= Indice rosso/red pointer	50

100	Codice/Part. No	Denominazione/Description	Esecuzione standard/Supplied standard	Conf./Pack.
	MR10B02BL	MR-100 0-1 bar G1/2B IR	IR= Indice rosso/red pointer	30
	MR10B03BL	MR-100 0-1,6 bar G1/2B IR	IR= Indice rosso/red pointer	30
	MR10B04BL	MR-100 0-2,5 bar G1/2B IR	IR= Indice rosso/red pointer	30
	MR10004BL	MR-100 0-4 bar G1/2B IR	IR= Indice rosso/red pointer	30
	MR10006BL	MR-100 0-6 bar G1/2B IR	IR= Indice rosso/red pointer	30
	MR10010BL	MR-100 0-10 bar G1/2B IR	IR= Indice rosso/red pointer	30
	MR10016BL	MR-100 0-16 bar G1/2B IR	IR= Indice rosso/red pointer	30
	MR10025BL	MR-100 0-25 bar G1/2B IR	IR= Indice rosso/red pointer	30
	MR10040BL	MR-100 0-40 bar G1/2B IR	IR= Indice rosso/red pointer	30

ISPESL= secondo norme ISPESL - according to italians norms ISPESL

Su richiesta esecuzioni diverse e personalizzate - On request only we are available for special and personalized versions

## Manometri con indice rosso - Attacco posteriore

### Pressure gauges with red pointer - Centre back entry

#### Manometro DN 50/63 attacco posteriore - cassa ABS

**Cassa:** ABS nero

**Trasparente:** kostil con indice rosso

**Attacco:** posteriore centrale in ottone 1/4G

**Precisione:** Cl. 1,6

**Protezione:** IP 31

**Saldature:** in lega di stagno per temperature da -20 +90 °C

**Movimento amplificatore di precisione:** in ottone per orologeria

**Elemento Manometrico:** molla Bourdon in lega di rame

#### Pressure gauge ø 50/63 centre back entry - ABS case

**Case:** ABS black

**Window:** kostil with red pointer

**Connection:** brass thread 1/4G centre back

**Accuracy:** Cl. 1,6 **Protection:** IP 31

**Sensing element:** copper alloy Bourdon tube

**Welding:** tin alloy for working temperature ranging from -20 +90 °C

**Amplifying movement:** brass for precision clockwork



**MA 50/63**

50	Codice/Part. No	Denominazione/Description	Esecuzione standard/Supplied standard	Conf./Pack.
	MA50004BB	MA-50 0-4 bar G1/4 IR	IR= Indice rosso/red pointer	60/100
	MA50006BB	MA-50 0-6 bar G1/4 IR	IR= Indice rosso/red pointer	60/100
	MA50010BB	MA-50 0-10 bar G1/4 IR	IR= Indice rosso/red pointer	60/100
	MA50016BB	MA-50 0-16 bar G1/4 IR	IR= Indice rosso/red pointer	60/100
	MA50025BB	MA-50 0-25 bar G1/4 IR	IR= Indice rosso/red pointer	60/100

63	Codice/Part. No	Denominazione/Description	Esecuzione standard/Supplied standard	Conf./Pack.
	MA63004BB	MA-63 0-4 bar G1/4 IR+ISPESL	IR= Indice rosso/red pointer	60/100
	MA63006BB	MA-63 0-6 bar G1/4 IR+ISPESL	IR= Indice rosso/red pointer	60/100
	MA63010BB	MA-63 0-10 bar G1/4 IR+ISPESL	IR= Indice rosso/red pointer	60/100
	MA63016BB	MA-63 0-16 bar G1/4 IR+ISPESL	IR= Indice rosso/red pointer	60/100
	MA63025BB	MA-63 0-25 bar G1/4 IR	IR= Indice rosso/red pointer	60/100

## Manometri speciali su commessa

### Special pressure gauges on demand only

#### Manometro DN 80 attacco radiale/posteriore

**Cassa:** acciaio verniciato nero

**Trasparente:** kostil

**Attacco:** posteriore/radiale 1/4G

**Precisione:** Cl. 1,6

**Protezione:** IP 31

**Saldature:** in lega di stagno per temperature da -20 +90 °C

**Movimento amplificatore di precisione:** in ottone per orologeria

**Elemento Manometrico:** molla Bourdon in lega di rame

#### Pressure gauge ø 80 bottom and center entry

**Case:** steel black enamel

**Window:** kostil

**Connection:** bottom and center back entry

**Accuracy:** Cl. 1,6 **Protection:** IP 31

**Sensing element:** copper alloy Bourdon tube

**Welding:** tin alloy for working temperature ranging from -20 +90 °C

**Amplifying movement:** brass for precision clockwork



**MR/MA 80**

80	Codice/Part. No	Denominazione/Description	Esecuzione standard/Supplied standard	Conf./Pack.
	MR80XXXX	MR-80 G1/4	Acciaio verniciato nero/Black steel case	50
	MA80XXXX	MA-80 G1/4	Acciaio verniciato nero/Black steel case	50

**ISPESL**= secondo norme ISPESL - according to italians norms ISPESL

Su richiesta esecuzioni diverse e personalizzate - On request only we are available for special and personalized versions

**TA 63**

## Termometri bimetallici per impianti solari

### Bimetal thermometers for solar heating

#### Termometro bimetallico attacco posteriore DN 63

**Cassa:** acciaio zincato  
**Gambo:** Ø 9 mm in acciaio zincato  
**Trasparente:** policarbonato

**Elemento Termometrico:** molla a spirale bimetallica  
**Precisione:** Cl. 2  
**Grado di protezione:** IP 31

#### Bimetal thermometers centre back entry Ø 63 mm

**Case:** zinc plated steel  
**Stem:** zinc plated steel Ø 9 mm  
**Window:** policarbonate

**Sensing element:** bimetal spiral spring  
**Accuracy:** Cl. 2  
**Protection:** IP 31

Codice/Part. No	Denominazione/Description	Esecuzione standard/Supplied standard	Conf./Pack.
TA6316003	TA-63 0/160°C °F 27 mm		100

## Manometri per impianti solari

### Pressure gauges for solar heating

#### Manometro DN 50 - attacco posteriore

**MA 50**

**Cassa:** ABS nero  
**Trasparente:** kostil con indice rosso  
**Elemento Manometrico:** molla bourdon in lega di rame  
**Attacco:** posteriore centrale in ottone 1/4G

**Saldature:** lega d'argento -10 +140°C  
**Movimento amplificatore di precisione:** in ottone per orologeria  
**Precisione:** Cl. 1,6  
**Protezione:** IP 31

#### Pressure gauge Ø 50 mm centre back entry

**Case:** ABS black  
**Window:** kostil with red pointer  
**Pressure element:** copper alloy bourdon tube  
**Welding:** silver alloy -10 +140°C  
**Connection:** brass thread 1/4G center back

**Amplifying movement:** brass for precision clockwork  
**Accuracy:** Cl. 1,6  
**Protection:** IP 31

Codice/Part. No	Denominazione/Description	Esecuzione standard/Supplied standard	Conf./Pack.
MA50010BB03	MA50 0-10 bar G1/4 IR	IR= Indice rosso/red pointer	100

ISPESL= secondo norme ISPESL - according to italians norms ISPESL

Su richiesta esecuzioni diverse e personalizzate - On request only we are available for special and personalized versions

## Termometri bimetallici senza anello cromato

### Bimetal thermometers without chromed ring

#### Termometro bimetallico attacco posteriore DN 40-63-80 con guaina

**Cassa:** acciaio zincato  
**Gambo:** Ø 9 mm in acciaio zincato  
**Trasparente:** kostil

**Elemento Termometrico:** molla a spirale bimetallica  
**Guaina:** ottone a vite  
**Precisione:** Cl. 2  
**Grado di protezione:** IP 31

#### Bimetal thermometer centre back entry ø 40-63-80 mm with brass pocket

**Case:** zinc plated steel  
**Stem:** zinc plated steel Ø 9  
**Window:** kostil

**Sensing element:** bimetal spiral spring  
**Pocket:** brass-thread 1/2  
**Accuracy:** Cl. 2  
**Protection:** IP 31



**TA 40-63-80**

Codice/Part. No	Denominazione/Description	Esecuzione standard/Supplied standard	Conf./Pack.
TA4008003SA	TA-40 0/80°C 30mm 3/8SG	SA= senza anello	100
TA6312005SA	TA-63 0/120°C 50mm 1/2GU	SA= senza anello	50
TA6312010SA	TA-63 0/120°C 100mm 1/2GU	SA= senza anello	50
TA8012005SA	TA-80 0/120°C 50mm 1/2GU	SA= senza anello	50
TA8012010SA	TA-80 0/120°C 100mm 1/2GU	SA= senza anello	50

#### Termometri in vetro (Xilolo) - tipo diritto e ad angolo

**Elemento sensibile:** bulbo allo xilolo  
**Custodia:** vetro

**Scala:** alluminio  
**Classe:** Cl. 1,6

#### Straight and angle glass tube thermometer (Xilolo)

**Sensing element:** xilolo bulb (alcohol)  
**Case:** glass

**Scale:** aluminium  
**Accuracy class:** Cl. 1,6



**ACTV**

Codice/Part. No	Denominazione/Description	Esecuzione standard/Supplied standard	Conf./Pack.
ACTVMD01	TVP200 lungh./length 200mm	0-120°C	10
ACTVMD02	TVM250 lungh./length 250mm	0-120°C	10
ACTVMD03	TVG300 lungh./length 300mm	0-120°C	10

#### Custodie in ottone per termometri in vetro - tipo diritto e ad angolo

#### Brass case for glass thermometers - straight and angle types



**ACCD**

Codice/Part. No	Denominazione/Description	Esecuzione standard/Supplied standard	Conf./Pack.
ACCD00001	CDP200 per TVP 200 1/2G		10
ACCD00002	CDM250 per TVP 250 1/2G		10
ACCD00003	CDG300 per TVP 300 1/2G		10

**TIAP/TIAF - 80****Termomanometri****Combined temperature and pressure gauges****Termomanometro DN 80 posteriore**

**Cassa:** ABS nero  
**Trasparente:** kostil con indice rosso  
**Elemento Manometrico:** molla Bourdon in lega di rame  
**Elemento Termometrico:** molla a spirale bimetallica  
**Attacco:** posteriore centrale in ottone 1/4G

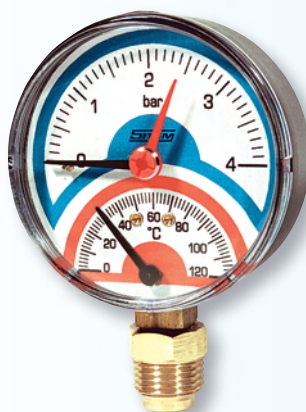
**Saldature:** in lega di stagno per temperature da -20 +90 °C  
**Movimento amplificatore di precisione:** in ottone per orologeria  
**Valvola di ritegno:** in ottone 1/4F x 1/2M  
**Precisione:** Cl. 1,6  
**Protezione:** IP 31

**Combined temperature and pressure gauge ø 80 mm centre back entry**

**Case:** ABS black  
**Window:** kostil with red pointer  
**Pressure element:** copper alloy Bourdon tube  
**Temperature element:** bimetal spiral spring  
**Welding:** tin alloy for working temperature ranging from -20 +90 °C

**Connection:** brass - thread 1/4G  
**Retaining valve:** brass - thread 1/4F x 1/2M supplied together  
**Amplifying movement:** brass for precision clockwork  
**Accuracy:** Cl. 1,6  
**Protection:** IP 31

Codice/Part. No	Denominazione/Description	Esecuzione standard/Supplied standard	Conf./Pack.
TI80003PA	TIAP-80 0-2,5 bar 0/120°C VR1/2		50
TI80004PA	TIAP-80 0-4 bar 0/120°C VR1/2		50
TI80006PA	TIAP-80 0-6 bar 0/120°C VR1/2		50
TI80010PA	TIAP-80 0-10 bar 0/120°C VR1/2		50
TI80003FA	TIAF-80 0-2,5 bar 0/120°C VR1/2+AC	AC=Anello cromato/Chromed ring	50
TI80004FA	TIAF-80 0-4 bar 0/120°C VR1/2+AC	AC=Anello cromato/Chromed ring	50
TI80006FA	TIAF-80 0-6 bar 0/120°C VR1/2+AC	AC=Anello cromato/Chromed ring	50
TI80010FA	TIAF-80 0-10 bar 0/120°C VR1/2+AC	AC=Anello cromato/Chromed ring	50

**TIRP/TIRF - 80****Termomanometro DN 80 radiale**

**Cassa:** ABS nero  
**Trasparente:** kostil con indice rosso  
**Elemento Manometrico:** molla Bourdon in lega di rame  
**Elemento Termometrico:** molla a spirale bimetallica  
**Attacco:** posteriore centrale in ottone 1/4G

**Saldature:** in lega di stagno per temperature da -20 +90 °C  
**Movimento amplificatore di precisione:** in ottone per orologeria  
**Valvola di ritegno:** in ottone 1/4F x 1/2M  
**Precisione:** Cl. 1,6  
**Protezione:** IP 31

**Combined temperature and pressure gauge ø 80 mm bottom entry**

**Case:** ABS black  
**Window:** kostil with red pointer  
**Pressure element:** copper alloy Bourdon tube  
**Temperature element:** bimetal spiral spring  
**Welding:** tin alloy for working temperature ranging from -20 +90 °C

**Connection:** brass - thread 1/4G  
**Retaining valve:** brass - thread 1/4F x 1/2M supplied together  
**Amplifying movement:** brass for precision clockwork  
**Accuracy:** Cl. 1,6  
**Protection:** IP 31

Codice/Part. No	Denominazione/Description	Esecuzione standard/Supplied standard	Conf./Pack.
TI80003PR	TIRP-80 0-2,5 bar 0/120°C VR1/2		50
TI80004PR	TIRP-80 0-4 bar 0/120°C VR1/2		50
TI80006PR	TIRP-80 0-6 bar 0/120°C VR 1/2		50
TI80010PR	TIRP-80 0-10 bar 0/120°C VR 1/2		50
TI80003FR	TIRF-80 0-2,5 bar 0/120°C VR1/2+AC	AC=Anello cromato/Chromed ring	50
TI80004FR	TIRF-80 0-4 bar 0/120°C VR1/2+AC	AC=Anello cromato/Chromed ring	50
TI80006FR	TIRF-80 0-6 bar 0/120°C VR1/2+AC	AC=Anello cromato/Chromed ring	50
TI80010FR	TIRF-80 0-10 bar 0/120°C VR1/2+AC	AC=Anello cromato/Chromed ring	50

ISPESL= secondo norme ISPESL - according to italians norms ISPESL

Su richiesta esecuzioni diverse e personalizzate - On request only we are available for special and personalized versions